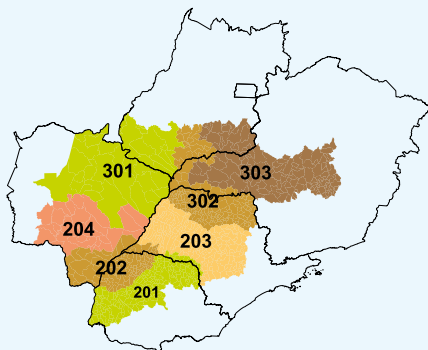


Região Edafoclimática de Adaptação (REC)



Características

Tipo de crescimento: indeterminado

Cor da flor: branca

Cor da pubescência: cinza

Cor do hilo: marrom-claro

Teor médio de proteína: 37,0 %

Teor médio de óleo: 22,0 %

Acamamento: resistente

Altura média de planta: 102 cm

Peso médio de 1.000 sementes: 155 g

Potencial de ramificação: alto

Reação a doenças

A reação das cultivares às doenças é avaliada conforme descrito nas páginas 10, 11 e 12.

Cancro da haste	Resistente
Mancha "olho-de-rã"	Moderadamente resistente
Oídio	Moderadamente resistente*
Podridão parda da haste	Suscetível*
Podridão radicular de <i>Phytophthora</i>	Resistente
Mosaico comum da soja	Resistente
Vírus da necrose da haste	Resistente
Nematoide de galha <i>Meloidogyne incognita</i>	Suscetível
Nematoide de galha <i>Meloidogyne javanica</i>	Suscetível
Nematoide de cisto	Suscetível

*Avaliação de campo.

Destaques

- Alto potencial produtivo e excelente estabilidade em diferentes épocas de semeadura e ambientes de alta fertilidade;
- Opção produtiva e estável de refúgio para áreas de soja INTACTA, grupo de maturidade relativa entre 6.3 e 6.5, na MRS 2, e entre 7.0 e 7.2 na MRS 3.

Época de semeadura, População de plantas e Ciclo

Esses atributos de lavoura podem variar em razão do clima, solo e manejo, mas em geral seguem os limites apresentados na tabela abaixo.

Região Edafoclimática de Adaptação (REC)		Altitude (m)	SET		OUT				NOV				DEZ		Ciclo (dias)
			3s	4s	1s	2s	3s	4s	1s	2s	3s	4s	1s	2s	
			Número de plantas finais por metro*												
201	PR (Oeste e Centro-Oeste)	Até 600	14	14	13	13	12	12	12	11	11	11			111 a 129
		Acima 600	13	13	12	12	12	11	11	10	10	10			
	PR (Norte); SP (Médio Paranaíba)	Até 600			14	13	13	12	12	12	12	12			
		Acima 600		14	13	12	12	11	11	11	11	11			
202	PR (Noroeste); SP (Sudoeste); MS (Sul)	Até 600			14	14	14	14	13	13	13	13			106 a 116
203	SP (Centro-Sul e Sudoeste)	Até 600			14	14	14	14	13	13	13	13			116 a 125
		Acima 600		14	13	13	13	13	13	12	12	12			
204	MS (Centro-Sul e Sudoeste)	Até 600			14	13	13	12	12	12	12	12			97 a 107
		Acima 600		14	13	12	12	11	11	11	11	11			
301	MS (Centro-Norte); GO (Sudoeste)	Até 600				18	18	18	17	17	17	17			94 a 110
		Acima 600				18	18	17	17	16	16	16	16		
302	SP (Norte); MG (Vale do Rio Grande); GO (Sul)	Até 600				18	18	18	17	17	17	17			110 a 120
		Acima 600				18	17	17	16	16	16	16	16		
303	MG (Triângulo e Alto Paranaíba); GO (Sudeste)	Até 600				18	18	18	17	17	17	17			115 a 125
		Acima 600				18	18	17	17	16	16	16	16		

Onde 1s = 1ª semana; 2s = 2ª semana; etc. | * Espaçamento entrelinhas de 45 cm. ■ Preferencial ■ Tolerada

Exigência em Fertilidade do solo

Baixa

Média

Alta

Na página 13 há explicações sobre fertilidade do solo.

ANOTAÇÕES